



**DĖMESIO!** Nenaudokite CO10RF koordinatoriaus kartu su UGE600.

### Naudojimo instrukcija



„SALUS CONTROLS“ PLATINTOJAS:  
QL CONTROLS Sp. z o.o., Sp. k.

Rolna 4,  
43-202 Kobielce,  
Lenkija

Importuotojas:  
SALUS Controls Plc  
Units 8-10 Northfield Business Park  
Forge Way, Parkgate, Rotherham  
S60 1SD, United Kingdom



[www.salus-controls.pl](http://www.salus-controls.pl)

„SALUS Controls“ priklauso „Computime Group Limited“ grupei.  
Laikydami produktų tobulinimo politikos, „SALUS Controls“ pasilieka teisę be išankstinio įspėjimo keisti specifikacijas, dizainą ir gamyboje naudojamas medžiagas, nurodytas šioje instrukcijoje.

### Įvadas

UGE600 interneto vartai yra elementas, koordinuojantis „Smart Home“ sistemos prietaisų darbą. UGE600 leidžia beaiidžiu būdu valdyti visus su jais suporuotus prietaisus naudojant išmanųjį telefoną arba kompiuterį su interneto ryšiu. Prie UGE600 vartų galima prijungti iki 100 prietaisų.

### Produkto atitiktis

ES direktyvos: 2014/30/ES, 2014/35/ES, 2014/53/ES ir 2011/65/ES.  
Visą informaciją galite rasti interneto svetainėje [www.saluslegal.com](http://www.saluslegal.com)

### Sauga

Naudokite pagal Jūsų šalyje ir ES galiojančius teisės aktus. Prietaisas turi būti naudojamas pagal jo paskirtį ir saugomas nuo drėgmės. Prietaisas skirtas naudoti tik patalpose. Montavimo darbus turi atlikti kvalifikuotas asmuo, laikydamasis konkrečioje šalyje ir ES teritorijoje galiojančių taisyklių.

### UGE600 veikimo aprašymas



- UGE600 veikia vietiniu režimu, neprijungtas prie LAN tinklo (Offline)



- „ZigBee“ tinklas atidarytas, prietaisas paieška



- UGE600 veikia vietiniu režimu, neprijungtas prie LAN tinklo (Offline)



- Suporuotų prietaisų identifikavimas

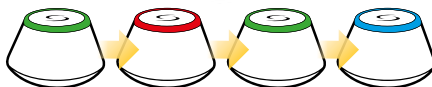


UGE600 - veikia nuotoliniu režimu, prijungties režimu (Online)

### Sistema nuotoliniu režimu (Online)

(su internetu naudojant „SALUS Smart Home“ programą)

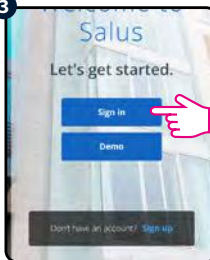
#### 1 Įjungti



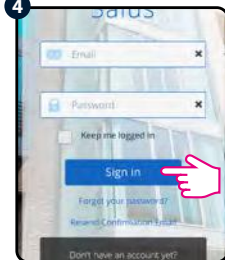
#### 2 Prietaisas turi būti naudojamas su „SALUS Smart Home“ programa.



#### 3

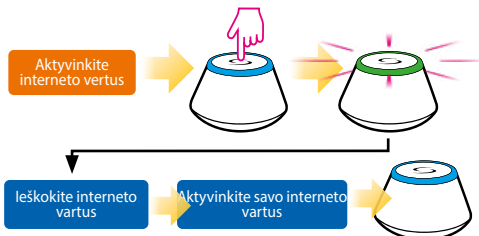


#### 4



Registruokitės, susikurkite paskyrą ir ją patvirtinkite.  
Po to prisijunkite.

#### 5 Laikykitės ekrane pateiktą instrukciją.



#### 6

**Sėkmingai baigta!** UGE600 interneto vartai sėkmingai prijungti. Paspauskite , kad grįžtumėte į pagrindinį meniu.

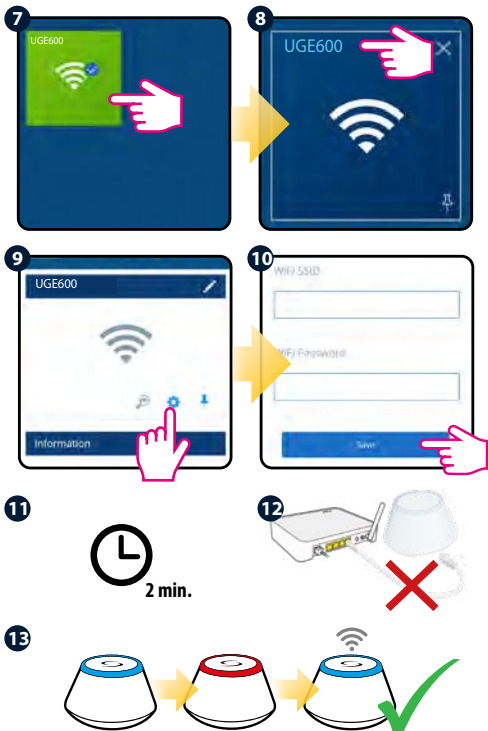
## UGE600 prijungimas per WiFi (pasirinktina)

Pridėkite UGE600 interneto vartus per programą naudodami Ethernet kabelį (1–6 žingsniai). Sukurkite WiFi ryšį (7 – 13 žingsniai). Išsaugoję nustatymus, palaukite 2 minutes, tada galėsite ištraukti Ethernet kabelį.

**WiFi SSID:** Jūsų belaidžio tinklo pavadinimas

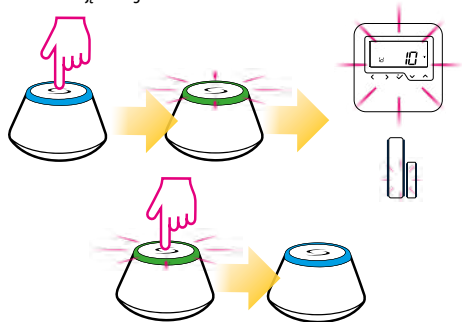
**WiFi Password:** Jūsų belaidžio tinklo slaptažodis

**Pastaba:** WiFi ryšys gali būti mažiau stabilus nei Ethernet ryšys.



## Suporuotų prietaisų identifikavimas

Norėdami patikrinti, kurie prietaisai suporuoti su Jūsų „Smart Home“ sistema, paspauskite mygtuką ant UGE600 vartų. Kai ant vartų mirksi žalias diodas - kiekviename tinkamai suporuotame prietaise pasirodys atitinkama informacija. Palaukite 10 minučių, kol procesas automatiškai baigsis arba dar kartą paspauskite mygtuką ant UGE600 vartų, kad nedelsdami jį užbaigtumėte.



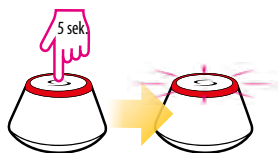
## Įdiegimas nuotoliniu režimu (Offline)

(be interneto ryšio)

### 1 Įjungti



### 2



- 3 Norėdami pradėti poruoti UGE600 su „Smart Home“ sistemos prietaisais - paspauskite ir palaikykite UGE600 mygtuką 5 sekundes - ims mirksėti raudonas diodas, kas reiškia, kad „ZigBee“ tinklas yra atidarytas, paruoštas poravimui su kitais prietaisais.

**Pastaba:** Norėdami sužinoti, kaip sinchronizuoti atskirus „Smart Home“ sistemos prietaisus su UGE600 - žr. konkretaus modelio naudojimo instrukciją.

- 4 Pridėję visus „Smart Home“ sistemos prietaisus, uždarykite tinklą, paspaudę ir laikydami mygtuką 5 sekundes - diodas ims mirksėti pastoviai raudona spalva. Jei norite prie sistemos pridėti kitą prietaisą, atlikite 2-4 žingsnius.



**Pastaba:** Jei „Smart Home“ sistema įdiegta vietiniu režimu (Offline), nereikia jos perkonfiguruoti nuotoliniu režimu (Online) - tiesiog suraskite prietaisą programoje. Nustatymai automatiškai kopijuojami į serverį.

## Gamyklinių nustatymų atstatymas

Atkurdami UGE600 vartų gamyklinius nustatymus, iš jų atminties ištrinami visi nustatymai ir su jais suporuoti prietaisai.

Norėdami tai padaryti, paspauskite ir palaikykite mygtuką 15 sekundes. Kai procesas bus baigtas, šviesos diodas dega pastoviai.

### Prijungties režimas:



### Atjungties režimas:

